



NÁŠ ZÁVAZEK

Nechte se inspirovat našimi závazky k tomu, na čem záleží nejvíce.

Záleží nám na odpovědnosti.



Ve VUSE CARE jsme vždy připraveni zodpovědět všechny vaše dotazy. Společně s našimi partnery se staráme o to, aby naše výrobky používali pouze dospělí uživatelé.

Všichni jednáme zodpovědně, takže můžeme být hrdí na to, co děláme.

Záleží nám na naší planetě.



Chceme se stát nejužší značkou elektronických cigaret. Sledujte náš pokrok při snižování, odstraňování, recyklaci a dalším využití odpadu.

Společně si můžeme užívat vaping a zároveň myslet na naši planetu.

Záleží nám na kvalitě.



Investujeme do testování a inovací, abychom mohli dodávat vysoce kvalitní produkty.

Záleží nám na kvalitě stejně jako vám.

Když se připojíte k Vuse, je to, jako byste naši spřízněnou duši.

Pro více informací o našem závazku navštivte vuse.com.

Likvidace a recyklace

Elektrické a elektronické zboží a baterie by neměly být likvidovány jako součást běžného domácího odpadu, ale měly by být odděleně shromažďovány pro další využití a recyklaci.

Usilujeme o minimalizaci negativních dopadů na životní prostředí. Na webové stránce vuse.com naleznete více informací o likvidaci vašeho zařízení, našich recyklačních programech a o tom, jak nám můžete vrátit použité výrobky.

Označení kvality, kterému můžete věřit

Najdi svou příchuf na vuse.com. Jelikož je to pára, kterou vdechujete a která vám přináší zážitek, je pro nás důležité vědět, co přesně tato pára obsahuje. Proto také do vývoje každé tekutiny v náplni (eLiquidu) a všech našich výrobků vkládáme tolik péče a výzkumu, abychom zajistili, že jsou všechny přísady čisté, že je kvalita páry a zážitek stabilní, a to po celou dobu užívání. Jakmile tedy uvidíte toto označení, víte, že pára, kterou vdechujete, prošla přísným testováním.

Důležité bezpečnostní informace

- Ihned přestaňte používat tento výrobek a vyhledejte lékařskou pomoc, pokud se u vás objeví kterékoli z následujících příznaků: nepravidelný srdeční tep; alergická reakce, jako je např. vyrážka, svědění nebo otoky v oblasti jazyka, úst nebo krku; pocit na omdlení; nevolnost; případně jakékoli jiné neobvyklé nebo nežádoucí účinky.
- Pokud užíváte jakékoliv léky, poraďte se před použitím tohoto výrobku s lékařem.



- Tento výrobek není určen k použití osobami mladšími 18 let či osobami, jejichž svéprávnost byla soudem omezena. Osobám, které nemají zkušenosti s používáním tohoto typu nikotinových výrobků, se doporučuje důkladně se seznámit s touto uživatelskou příručkou a v případě nejasností kontaktovat zákaznickou podporu Vuse.

TENTO VÝROBEK NENÍ VHODNÝ K POUŽITÍ NÁSLEDUJÍCÍMI OSOBAMI:

- Osoby mladší 18 let.
- Osoby alergické / citlivé na nikotin a další uvedené složky výrobku.
- Těhotné a kojící ženy.
- Osoby, které by neměly užívat výrobky obsahující tabák nebo nikotin ze zdravotních důvodů.
- Osoby, které trpí nestabilním srdečním onemocněním, závažnou formou vysokého tlaku nebo cukrovkou.



NENÍ URČENO PRO NEZLETILÉ

UCHOVÁVEJTE MIMO DOSAH DĚTÍ A ZVÍŘAT. TENTO VÝROBEK OBSAHUJE NIKOTIN*, KTERÝ JE VYSOCE NÁVYKOVOU LÁTKOU. TENTO VÝROBEK MŮŽE BÝT ZDRAVÍ ŠKODLIVÝ. JEHO POUŽÍVÁNÍ NEKUŘÁKY A MLADÝMI LIDMI SE NEDOPORUČUJE. Necítíte-li se dobře, volejte TOXIKOLOGICKÉ INFORMAČNÍ STŘEDIŠKO/lékaře. *s výjimkou výrobků s nulovým obsahem nikotinu.



Linka zákaznické podpory Vuse



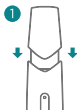
800 610 610

eLiquid vyroben v USA. Náplň do Vuse ePen (kromě eLiquidu) vyrobena v Číně.

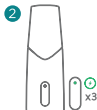
British American Tobacco (Czech Republic), s.r.o., Karolinská 654/2, Karlín, 186 00 Praha 8, Česká republika
Telefon: 800 610 610

vuse.com

Rychlý start



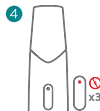
Vyjměte náplň do Vuse ePen z ochranného obalu. Vložte náplň do zařízení, náplň musí do zařízení zacvaknout.



Pro zapnutí zařízení stiskněte 3x tlačítko.



Při potáhnutí podržte tlačítko na zařízení.



Pro vypnutí zařízení stiskněte 3x tlačítko.

Tipy:

- Pro dosažení optimálního výkonu zařízení by měl být váš Vuse ePen před prvním použitím plně nabitý.
- Pro optimální zážitek se doporučuje vložit náplň do úst a sevřít rty tak, aby se vršek náplně dostal až do úst, aniž by spočíval přímo na rtech.
- Při zapnutí zařízení indikuje LED dioda úroveň nabití zařízení.
- Používejte pouze náplně určené pro Vuse ePen.

Kdy vyměnit náplň



Ze zařízení nevychází žádná nebo skoro žádná pára. Došlo ke zhoršení chuti nebo kvality páry.



Pokud váš Vuse ePen přestal produkovat páru, ale náplň ještě není prázdná, zkontrolujte, zda je zařízení plně nabité.

Indikace nabití zařízení

Po zapnutí zařízení stiskněte tlačítko jednou pro zobrazení úrovně nabití zařízení.



30–100%



10–30%



méně než 10%

Tip:

- Vaše zařízení Vuse ePen se může vybit ještě před vyčerpáním celé náplně, proto při nabíjení náplň automaticky nevyhazujte, jelikož může stále ještě obsahovat eLiquid.

Náplně do elektronické cigarety ePen

Uživatelská příručka

SEZNAMTE SE S VUSE
JSTE PŘIPRAVENI NA SVĚT
PLNÝ INSPIRACE?

vuse.com

Přečtěte si před použitím.
Uživatelskou příručku uschovejte pro
budoucí použití.